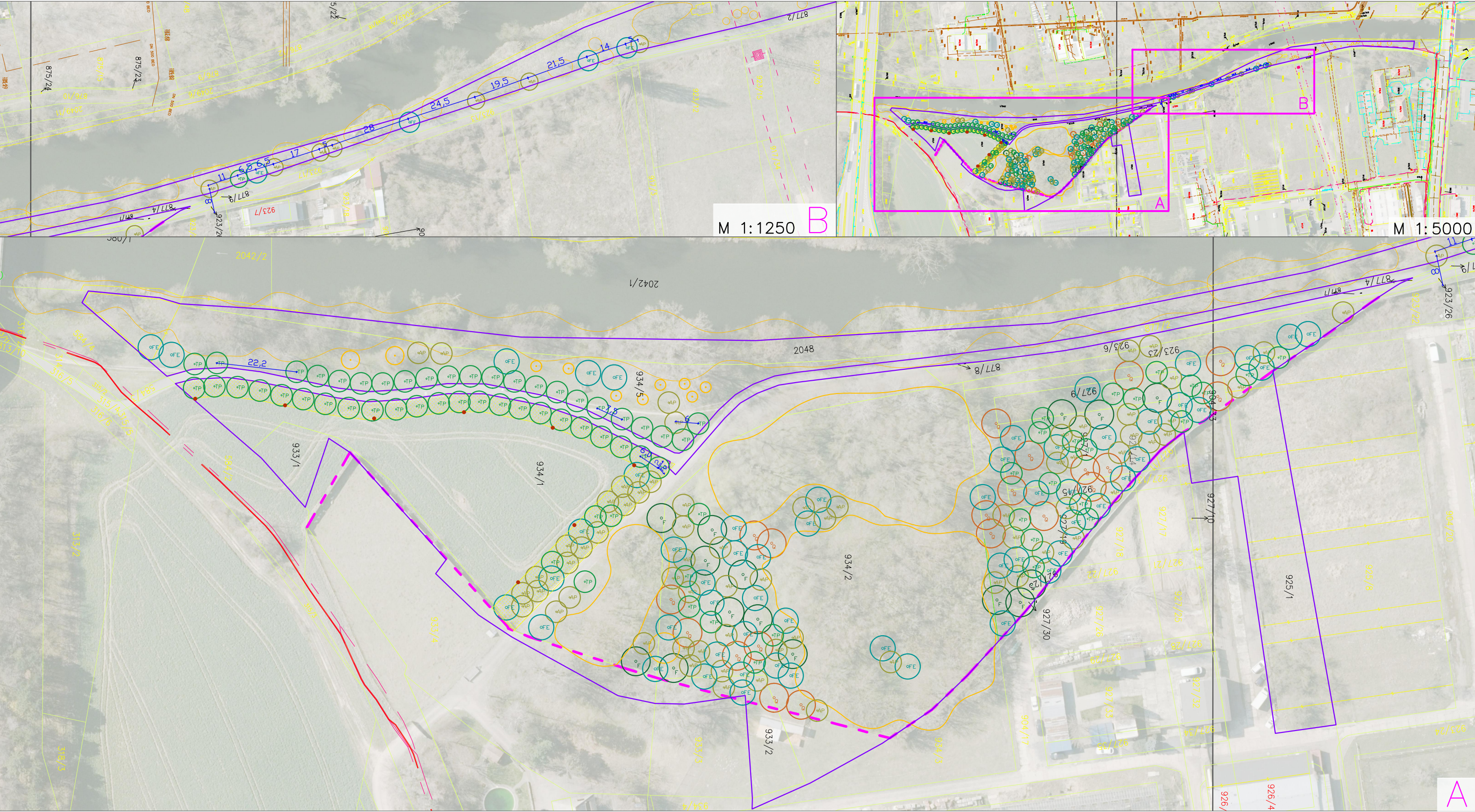


KRÁLOVKA



LEGENDA:

- HRANICE DOTČENÉ PARCELY

HRANICE PARCEL

8291/1

8291/1

PARCELNÍ ČÍSLO

BETONOVÝ PLOT

TRAVNATÝ PÁS S DŘEVĚNÝM KÚLEM (po obvodu)

NADZEMNÍ EL. VEDENÍ

EL. VEDENÍ

KANALIZACE

VODOVOD

PLYNOVOD

TILIA PLATYPHYLLOS – LÍPA VEKOLISTÁ

75 ks

FAGUS SYLVATICA – BUK LESNÍ

15 ks

ACER PLATANOIDES – JAVOR MLÉČ

73 ks

FRAXINUS EXCELSIOR – JASAN ZTEPILÝ

60 ks

QUERCUS PETRAEA – DUB ZIMNÍ

20 ks

STÁVAJÍCÍ DŘEVINY
- Pozn.:
Dřeviny budou vysázeny nejméně 2 m od hranice pozemků a nejméně 2 m od zpevněných ploch.
Stromořadí Tilia platyphyllos – lípy velkolisté bude vysázeno ve sponu 6 m a 2 m od cyklotrasy.
Výsadbový spon u skupinových výsadeb bude různý a bude určen na místě dle aktuální prostorové situace, nejméně však ve sponu 4 m.
- Kóty ve výkresech mají pouze informativní charakter.
- Průběh inženýrských sítí je pouze informativní. Před zahájením prací musí dojít k vytyčení sítí v terénu.
Přesné umístění stromů provede autorský dozor spolu s realizátorem na základě skutečné polohy sítí.
- | | | | | |
|-------------------|--------------------------------------|----------------------|------------|----------|
| ZPRACOVAL | Ing. Adéla Vojáčková | <div>FLORSTYL®</div> | | |
| ZODP. PROJEKTANT: | Ing. Markéta Sprinzlová | | | |
| INVESTOR: | Správa železnic | | | |
| LOKALIZACE: | k.ú. Horní Heršpice | | | |
| NÁZEV: | NÁHRADNÍ VÝSADBY SŽ BRNO - JIH | | DATUM: | 01/2021 |
| VÝKRES: | Návrhová situace - lokality Královka | | MĚŘÍTKO: | M 1:1000 |
| STUPEŇ PD: | Dokumentace pro realizaci stavby | | FORMÁT: | 2x A4 |
| | | | Č.VÝKRESU: | 02 |